

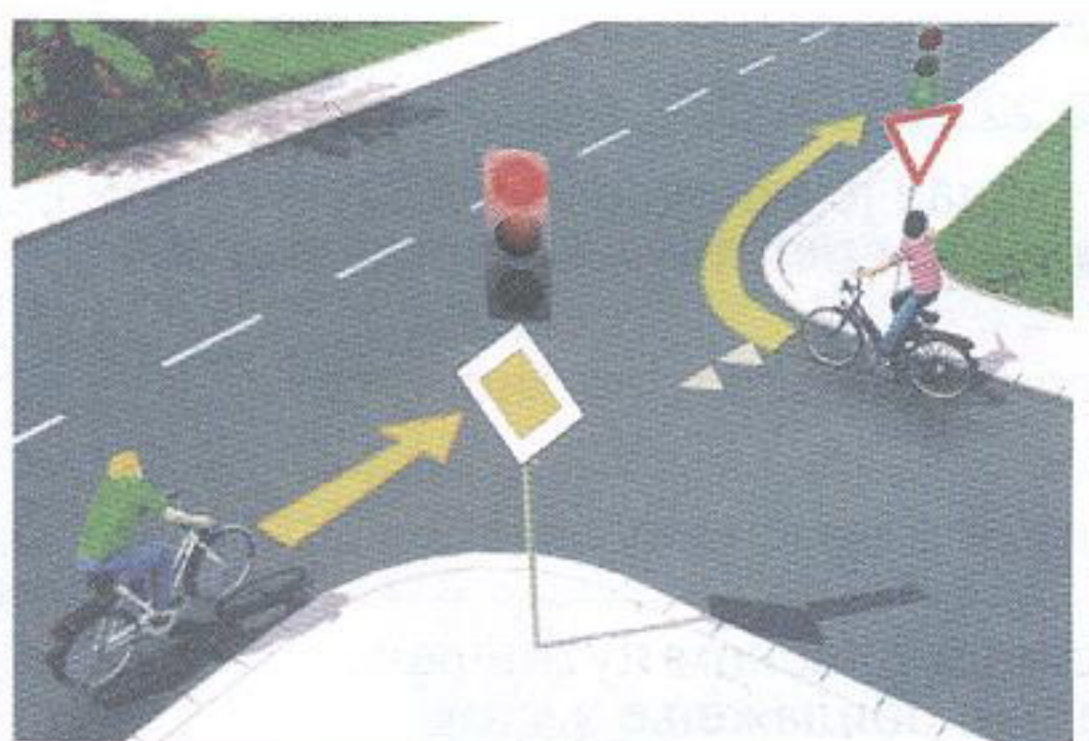
1. У ситуацији на слици, возачи бицикла крећу се прописно ако се крећу:
- а) упоредо, један поред другог
 - б) један за другим
 - ц) није прописано правилима саобраћаја
- 4



2. Када се крећу путем на коме не постоји посебна стаза или трака за кретање бицикала, бициклисти се крећу коловозом користећи највише:
- а) 40 цм од десне ивице коловоза
 - б) 1 м од десне ивице коловоза
 - ц) 2 м од десне ивице коловоза
- 4

3. Од првог сумрака до потпуног сванућа, као и дању у случају смањене видљивости, на бициклу у саобраћају на путу мора бити упаљено:
- а) само једно црвено светло на задњој страни
 - б) само једно светло жуте боје на предњој страни
 - ц) једно бело светло на предњој страни и једно црвено светло на задњој страни
- 3

4. Кратко светло на бициклу или мопеду мора бити изведено и подешено тако да осветљени део равног пута буде:
- а) од 20 до 60 метара
 - б) од 10 до 50 метара
 - ц) од 40 до 80 метара
- 3



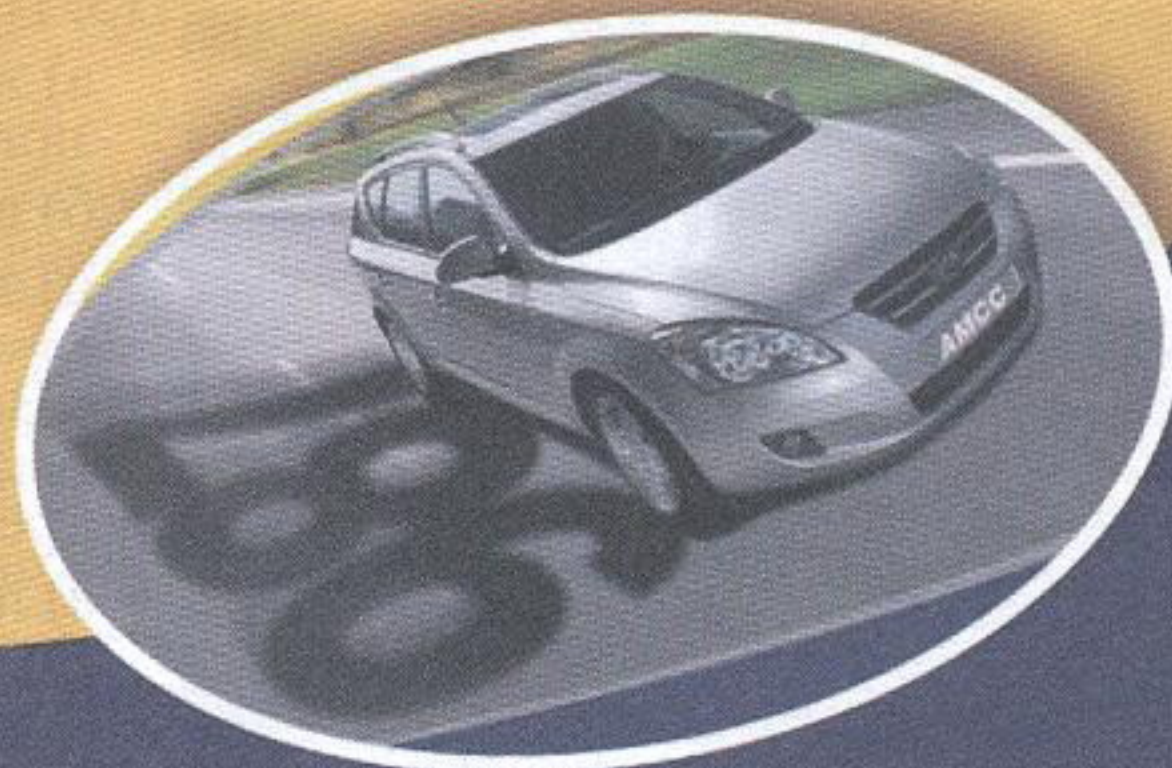
5. У ситуацији на слици, првенство пролаза има:
- а) возач бицикла који се креће путем са првенством пролаза
 - б) возач бицикла који се креће путем који се укршта са путем са првенством пролаза
 - ц) по договору
- 4

6. Када светлосни саобраћајни знак одступа од саобраћајног знака, возачи су дужни да поступају по:
- а) саобраћајном знаку
 - б) правилима саобраћаја
 - ц) светлосном саобраћајном знаку
- 4

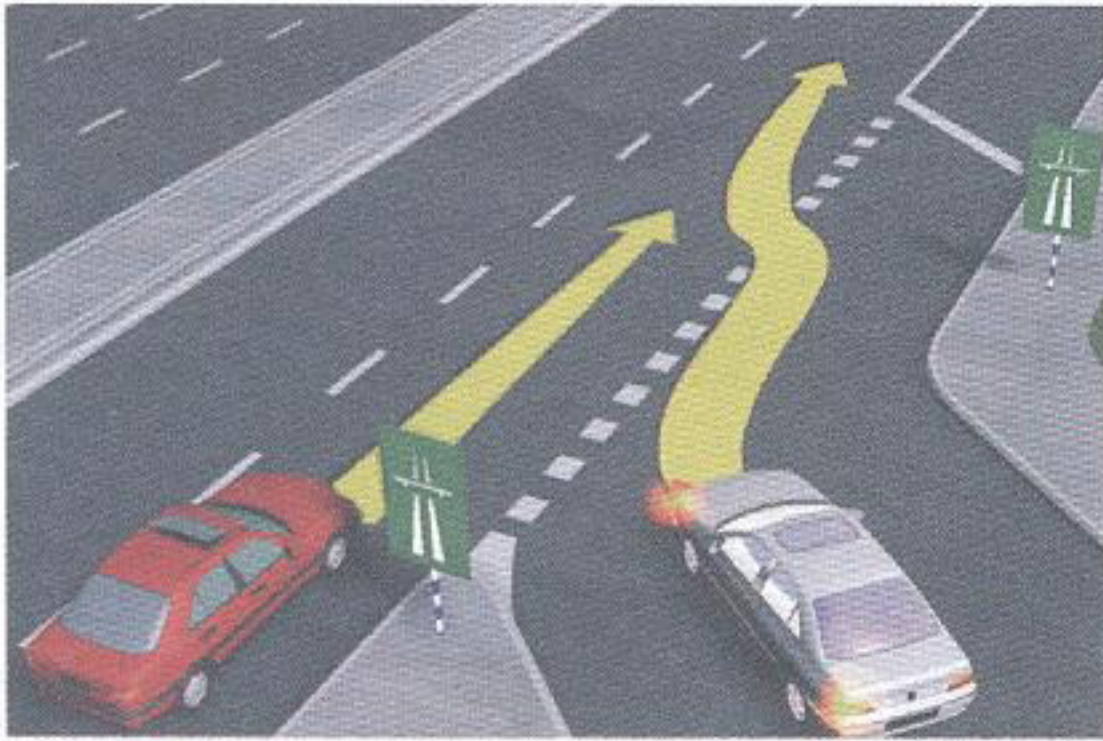
7. Бициклом у саобраћају на јавном путу сме управљати дете старије од:
- а) 9 година
 - б) 12 година
 - ц) 16 година
- 3



**VAŠA
VERNA
SENKA**

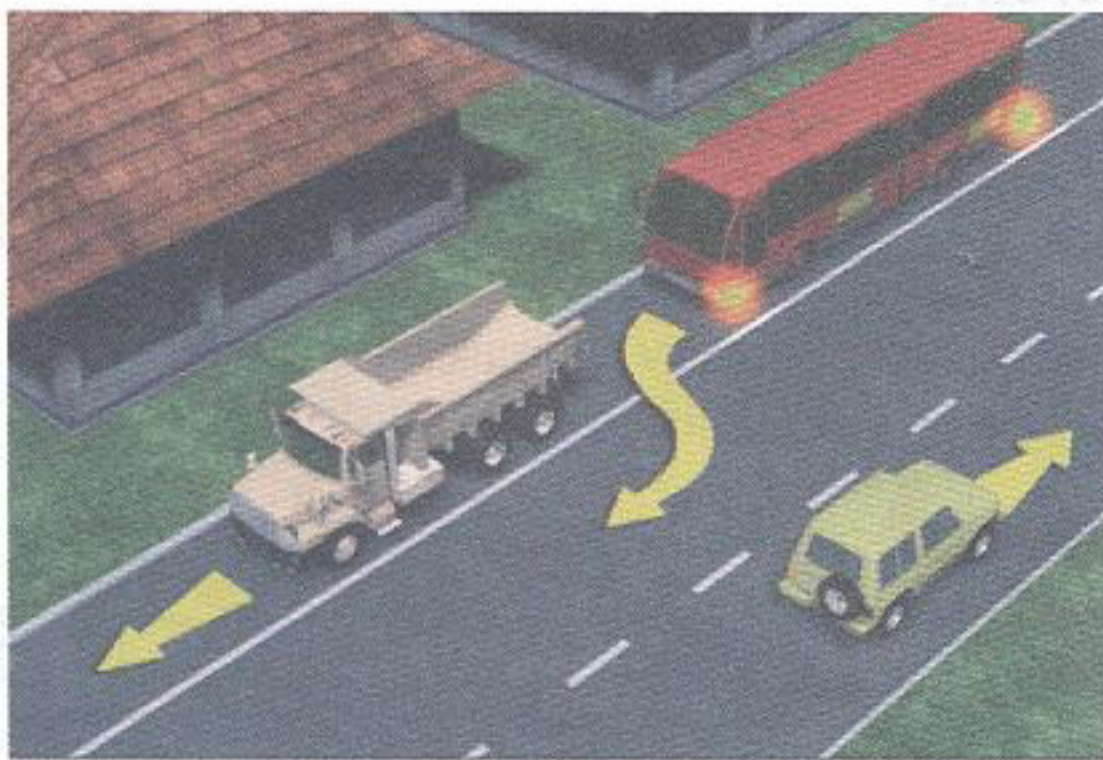


8. У моторном возилу на предњем седишту не сме се превозити дете млађе од:
- a) 7 година
- б) 10 година 3
- ц) 12 година



9. Првенство пролаза у ситуацији на слици има:
- a) возач белог путничког аутомобила , јер долази са десне стране
- б) возач црвеног путничког аутомобила 3
- ц) возило које је ближе месту укључивања на аутопут ..

10. Аутопутем је дозвољено кретање:
- a) бициклима, мопедима и путничким возилима
- б) мопедима, лаким трициклима и теретним возилима ..
- ц) мотоциклима, путничким возилима, теретним возилима и аутобусима 2



11. Возач аутобуса врши претицање теретног возила у ситуацији на слици:
- a) прописно, са укљученим показивачем правца
- б) непрописно
- ц) прописно, јер се том траком тренутно не крећу возила 3

12. На истој слици, пут којим се та возила крећу има:
- a) једну коловозну траку
- б) две коловозне траке 2
- ц) три коловозне траке



13. У ситуацији на слици пешак је започео прелажење преко коловоза на обележеном пешачком прелазу и том приликом:
- a) мора да пропусти црвени путнички аутомобил
- б) има првенство пролаза 3
- ц) мора да пропусти и жути и црвени аутомобил

14. У ситуацији на истој слици црвеном путничком аутомобилу, претицање или обилажење жутог путничког аутомобила који се зауставио испред пешачког прелазу је:
- a) дозвољено
- б) забрањено 3
- ц) дозвољено, ако може да прође пре пешака



15. Првенство пролаза у ситуацији на слици има:
- a) жути путнички аутомобил који се креће путем са првенством пролаза
- б) возила под пратњом 3
- ц) законом није регулисано

16. Возило под пратњом, када је у служби (на задатку) има звучни знак променљиве фреквенције и упаљено трепћуће светло:
- a) плаве боје
- б) црвене боје 3
- ц) плаве и црвене боје



17. Возач црвеног путничког аутомобила претиче мотоцикл у ситуацији на слици:
- а) прописно
- б) непрописно
- ц) на месту на коме је претицање забрањено саобраћајним знаком 4

18. Саобраћајни знак на истој слици значи:
- а) најмање дозвољену брзину
- б) ограничење брзине
- ц) брзину која се препоручује 3



19. Возило полиције док даје прописане звучне и светлосне знакове у ситуацији на слици:
- а) има првенство пролаза само у односу на пешака
- б) дужно је да пропусти путнички аутомобил и пешака
- ц) има првенство пролаза и у односу на путнички аутомобил и у односу на пешака 3

20. Зелени путнички аутомобил у ситуацији на истој слици, наилази на раскрсницу, крећући се:
- а) путем који нема првенство пролаза
- б) путем са првенством пролаза
- ц) путем исте важности као и пут на који наилази 3

21. Возачу mopеда на мотопуту, кретање је:
- а) дозвољено, али је дужан да се креће уз десну ивицу коловоза
- б) забрањено
- ц) дозвољено само за возаче mopеда старије од 17 година 3



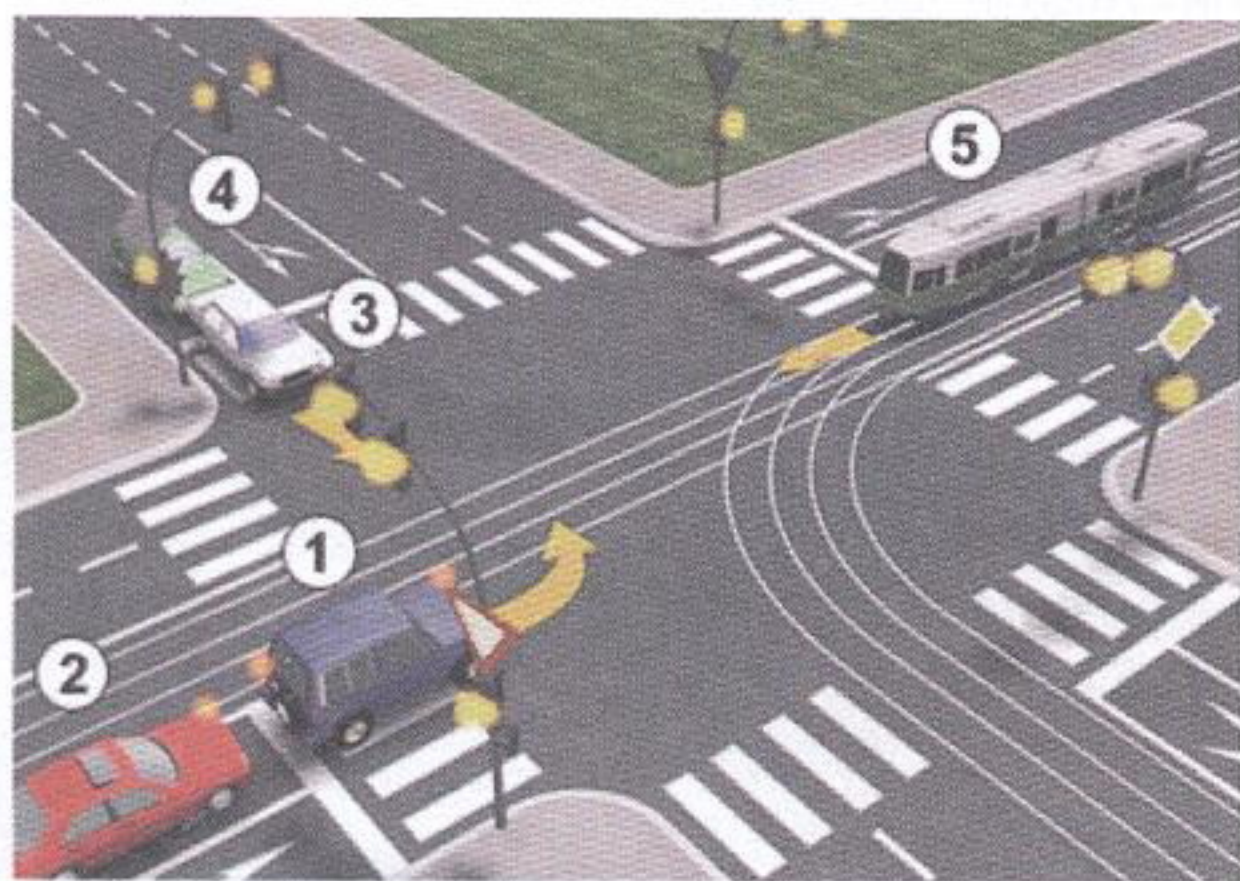
22. Десна рука полицајца подигнута вертикално са дланом отворене шаке усмереним према напред значи:
- а) обавезно заустављање за сва возила
- б) обавезно заустављање за све возаче према којима је окренут длан и прса полицајца
- ц) слободан пролаз за возаче који полицајцу долазе спреда 3



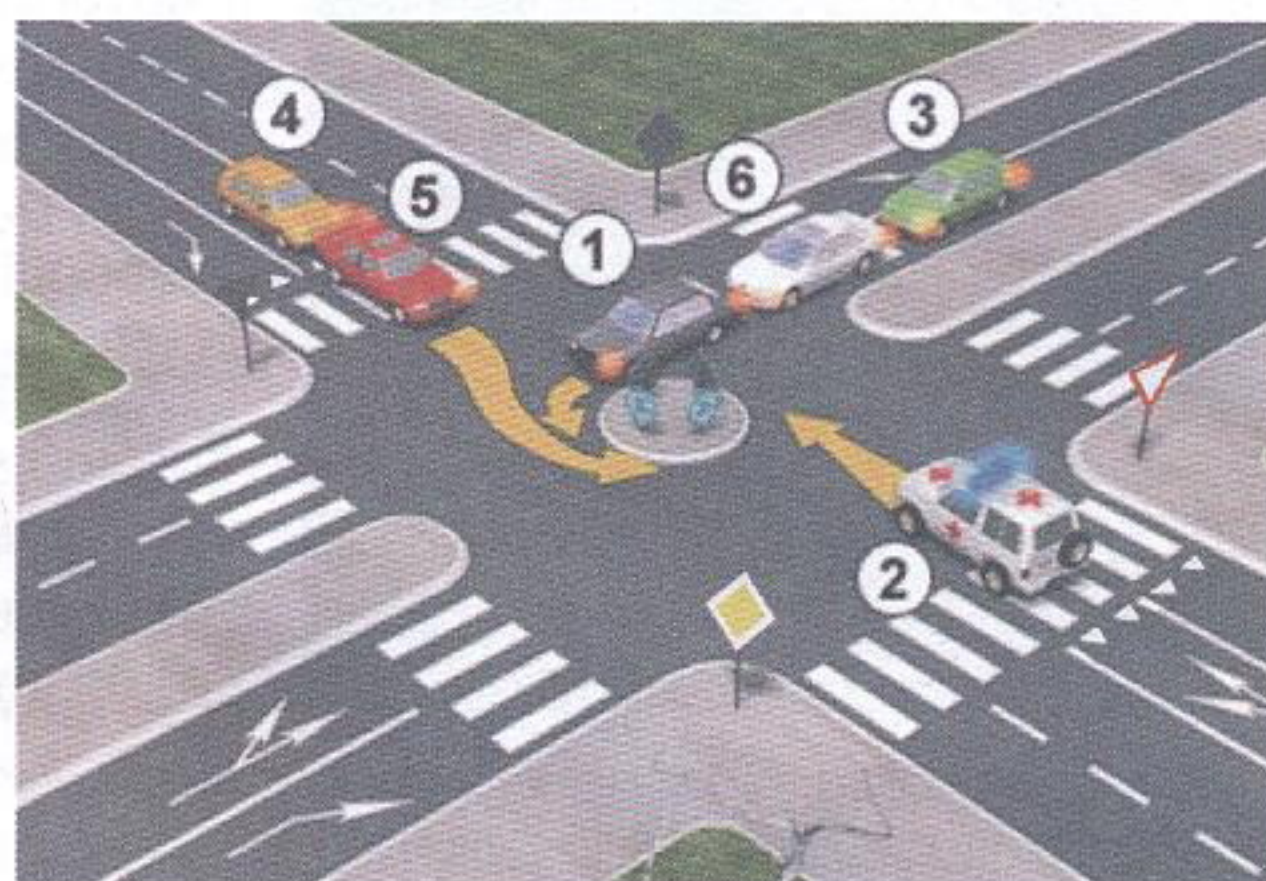
23. У ситуацији на слици право проласка кроз раскрсницу има:
- а) теретно возило
- б) аутобус и теретно возило
- ц) зелени путнички аутомобил и аутобус 3

24. Возач аутобуса у ситуацији на истој слици када врши скретање улево:
- а) има првенство пролаза у односу на путнички аутомобил
- б) дужан је да пропусти путнички аутомобил
- ц) дужан је да пропусти само теретно возило 3

25-26. У поља испод слике упиши бројеве који се налазе поред возила по редоследу проласка кроз раскрсницу:



4



4

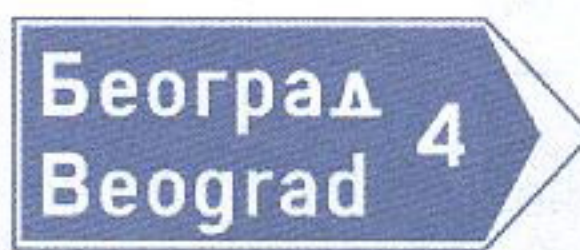
27. У поља испод сваког саобраћајног знака уписати редни број који је испред описа њиховог значења.



2



1



1



2



2



2



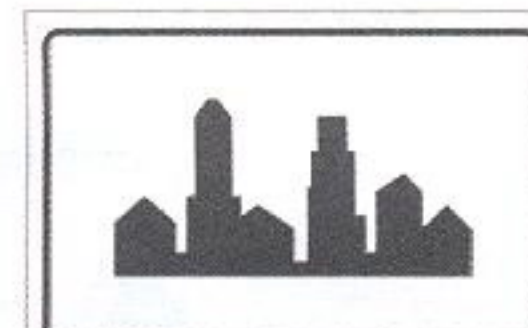
2



2



2



1

1. Ограничење брзине
2. Пешачка стаза
3. Затварање саобраћајне траке
4. Насеље
5. Најмање дозвољена брзина
6. Табла за означавање излаза

7. Суужење пута с десне стране
8. Пешачка зона
9. Спојене стазе за бициклисте и пешаке
10. Излаз у случају опасности
11. Обавезно обилажење с леве стране
12. Стреласте путоказ

НАШИ ПРИЈАТЕЉИ!

(Стартни број, име и презиме)

(назив-разред/школа/екипа)

100 - ^{Негативних} = ^{УКУПНО}
Поена Поена



CIP - Каталогизација
у публикацији
Народна библиотека
Србије, Београд

ISBN: 978-86-7514-043-6
COBISS.SR-ID 128269324