



ТАКМИЧЕЊЕ УЧЕНИКА ОСНОВНИХ ШКОЛА РЕПУБЛИКЕ СРБИЈЕ
“ШТА ЗНАШ О САОБРАЋАЈУ”



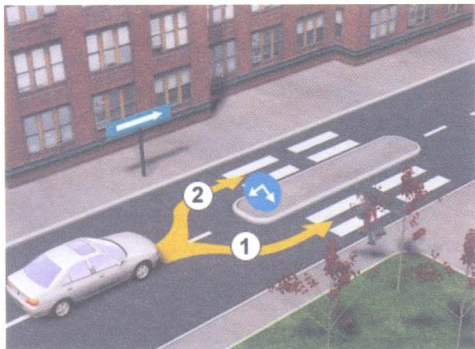
1. У ситуацији на слици је прелаз пута преко железничке пруге у нивоу:
- а) са браницима
 - б) са полубраницима
 - ц) без браника или полубраника
- 4**

2. Возач путничког аутомобила у ситуацији на истој слици креће се у назад, на месту где му је такво кретање:
- а) дозвољено
 - б) забрањено
 - ц) дозвољено само ако не наиђе воз
- 3**



3. Када се организована колона пешака креће ноћу коловозом на зачељу колоне мора бити обележена светлом:
- а) беле боје
 - б) црвене боје
 - ц) не мора бити обележена светлом
- 4**

4. Када се организована колона пешака креће коловозом, мора се кретати:
- а) десном страном коловоза у смеру кретања
 - б) левом страном коловоза у смеру кретања, у сусрет возилима
 - ц) законом није одређено
- 3**



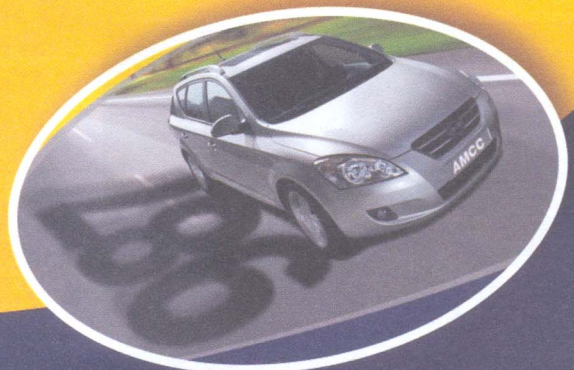
5. У ситуацији на слици, возач путничког аутомобила обилази пешачко острво:
- а) прописно само путањом 1
 - б) прописно само путањом 2
 - ц) прописно било путањом 1 или 2
- 4**

6. Ако је пешак у ситуацији на истој слици започео прелажење на обележеном пешачком прелазу преко коловоза, возач путничког аутомобила:
- а) дужан је да пропусти пешака
 - б) није дужан да пропусти пешака
 - ц) има првенство пролаза у односу на пешака на обележеном пешачком прелазу
- 3**

7. Када возач мотоцикла на задњем седишту превози друго лице, заштитну кацигу морају носити:
- а) само возач мотоцикла
 - б) само лице које се превози на задњем седишту
 - ц) и возач мотоцикла и лице које се превози на задњем седишту
- 4**



**VAŠA
VERNA
SENKA**



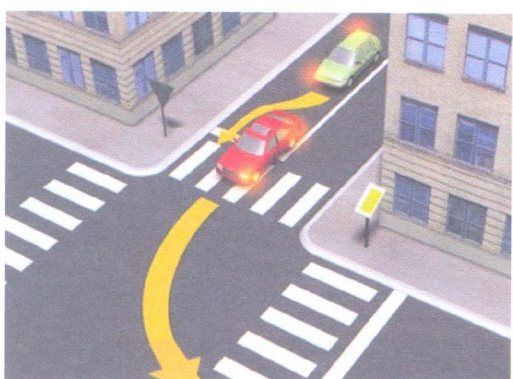
www.ams.co.rs

8. Саобраћајном траком за принудно заустављање возила - зауставном траком на ауто-путу:
- а) дозвољено је само кретање бицикла и мопеда
 - б) дозвољено је кретање бицикла, мопеда и мотоцикла
 - ц) забрањено је кретање возила **2**



9. Возач мотоцикла у ситуацији на слици врши полукружно окретање на раскрсници на којој му је полукружно окретање:
- а) забрањено правилима саобраћаја
 - б) дозвољено
 - ц) забрањено саобраћајним знаком **3**

10. У ситуацији на истој слици као последње возило преко раскрснице ће проћи:
- а) аутобус
 - б) мотоцикл
 - ц) путнички аутомобил **3**



11. Путнички аутомобил у ситуацији на слици, претиче црвени путнички аутомобил са десне стране:
- а) прописно, јер се црвени путнички аутомобил престројио за скретање улево
 - б) непрописно
 - ц) претицање мора извршити са леве стране **3**

12. Приликом скретања улево црвени путнички аутомобил мора да пропусти возила:
- а) која му долазе само са леве стране
 - б) која му долазе само са десне стране
 - ц) возила која му долазе и са леве и са десне стране **3**



13. Возач бицикла врши полукружно окретање на путу на коме је полукружно окретање:
- а) дозвољено
 - б) забрањено
 - ц) није дозвољено правилима саобраћаја **3**

14. Приликом вршења полукружног окретања возач бицикла се креће прописно ако скреће:
- а) путањом број 1.
 - б) путањом број 2.
 - ц) било путањом 1. или путањом 2. **3**



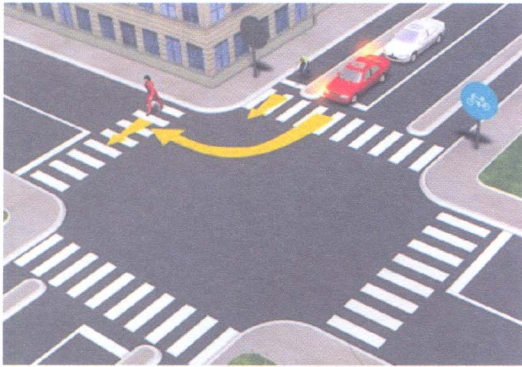
15. Првенство пролаза у ситуацији на слици има:
- а) путнички аутомобил
 - б) мотоцикл
 - ц) возило које пре дође до раскрснице **3**

16. Првенство пролаза у ситуацији на слици је регулисано:
- а) правилима саобраћаја
 - б) саобраћајним знаковима
 - ц) светлосним саобраћајним знаковима **2**



17. Црвени путнички аутомобил претиче аутобус у ситуацији на слици:
- а) прописно, јер му је претицање дозвољено ознакама на коловозу
- б) непрописно, јер је претицање забрањено ознакама на коловозу
- ц) непрописно, јер је претицање забрањено саобраћајним знаком 3

18. Претицање теретном возилу у ситуацији на истој слици је:
- а) забрањено саобраћајним знаком
- б) дозвољено саобраћајним знаком 3



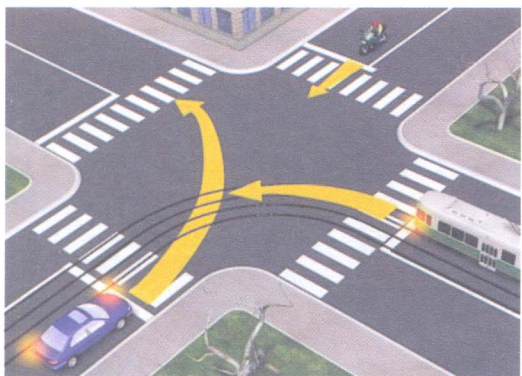
19. Црвени путнички аутомобил врши скретање у десно и у тој ситуацији:
- а) има првенство пролаза у односу на пешака на обележеном пешачком прелазу
- б) дужан је да пропусти пешака који је започео прелажење преко коловоза
- ц) није обавезан да пропусти пешака на обележеном пешачком прелазу 3

20. Приликом скретања у десно на истој слици, возач путничког аутомобила:
- а) дужан је да пропусти само пешака
- б) дужан да пропусти само бицикл
- ц) дужан је да пропусти и пешака и возача бицикла 4

21. Пешак који гура бицикл, мопед или мотоцикл, крећући се јавним путем на коме нема изграђен тротоар или стаза за пешаке, мора да се креће:
- а) уз десну ивицу коловоза у правцу кретања
- б) уз леву ивицу коловоза у правцу кретања
- ц) било уз леву, било уз десну ивицу коловоза 3



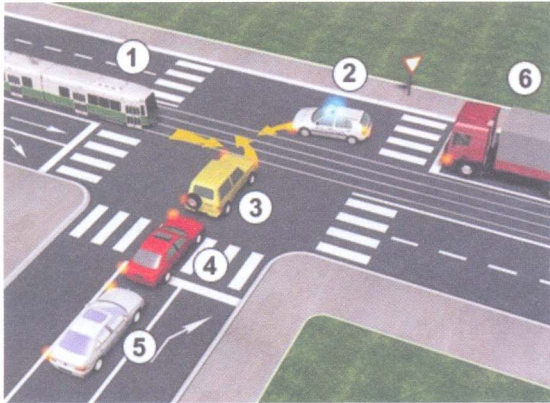
22. Када лице које регулише саобраћај подигне руку вертикално увис са отвореном шаком, то значи да је:
- а) слободан пролаз возилима која му долазе са бочних страна
- б) слободан пролаз возилима која му долазе спреда (у прса) или с леђа
- ц) обавезно заустављање за сва возила, јер ће након тога доћи до промене свог положаја 3



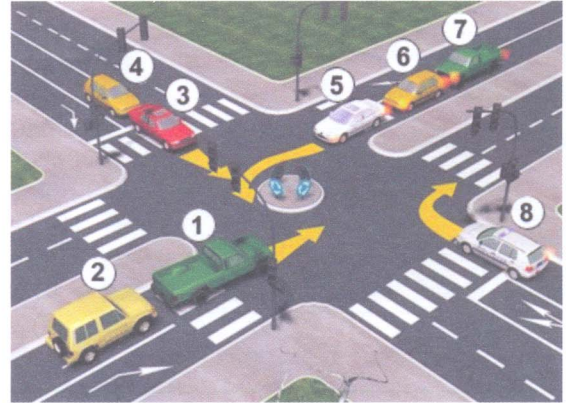
23. У ситуацији на слици возач трамваја:
- а) има првенство пролаза у односу на мотоцикл и путнички аутомобил
- б) дужан је да пропусти само мотоцикл, јер му долази са десне стране
- ц) дужан је да пропусти путнички аутомобил 3

24. Првенство пролаза у ситуацији на слици је регулисано:
- а) саобраћајним знаковима
- б) правилима саобраћаја
- ц) светлосним саобраћајним знаковима 3

25-26. У поља испод слике упиши бројеве који се налазе поред возила по редоследу проласка кроз раскрсницу:



							4
--	--	--	--	--	--	--	---



										4
--	--	--	--	--	--	--	--	--	--	---

27. У поља испод сваког саобраћајног знака уписати редни број који је испред описа њиховог значења.



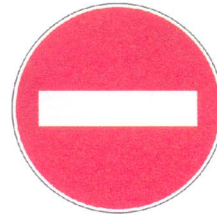
2



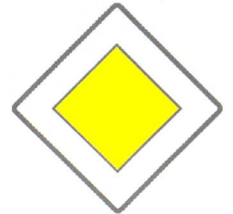
2



1



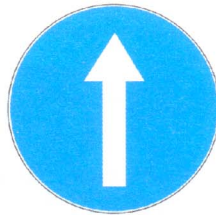
2



1



2



1



2



2



2

1. Обавезан смер
2. Забрањен саобраћај за бицикле
3. Пут са првенством пролаза
4. Близина места на коме се налази обележени пешачки прелаз
5. Забрана саобраћаја у једном смеру
6. Стаза за пешаке

7. Пружање пута са правом првенства пролаза
8. Опасна кривина
9. Обавезно обилажење с десне стране
10. Забрана саобраћаја за пешаке
11. Стаза за бициклисте
12. Место на коме се налази обележени пешачки прелаз

НАШИ ПРИЈАТЕЉИ!

(Стартни број, име и презиме)

(назив-разред/школа/екипа)

100 - Негативних Поена = УКУПНО Поена



CIP - Каталогизација у публикацији Народна библиотека Србије, Београд

ISBN: 978-86-7514-038-2
COBISS.SR-ID 128269324